



Ventouse de pompe à vide avec jauge de 20 cm (8")

75022



PRATIQUE
Étui de protection



ENTRETIEN
Pièces fournies



CONTRÔLER
Lever de la soupape de décharge

ERGONOMIQUE RENFORCÉE
Poignée Antidérapante

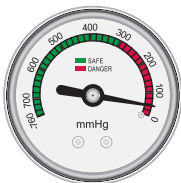
INDICATEUR LIGNE ROUGE
Indique que la pression est engagée

PISTÓN
Pompe à activer l'aspiration

JAUGE DE SÉCURITÉ DE VENTOUSE
La zone rouge indique une pression insuffisante

BASE LARGE
Pour plus d'équilibre

DURABLE, ANTIDÉRAPANT
Ventouse en caoutchouc durable de 20 cm (8")



LA ZONE ROUGE INDIQUE UNE PRESSION INSUFFISANTE

285 POUNDS
POUVOIR DE PRISE*



PERMET DE SOULEVER FACILEMENT DES CHARGES LOURDES

La pompe à vide de 20 cm (8") avec ventouse de QEP® permet de soulever facilement des charges lourdes. Cette ventouse portable à main a une puissance de retenue de 129 kg (285 lbs). Il peut être utilisé pour soulever des carreaux de grande taille, de la pierre, du verre et tous les types de matériaux de construction non poreux. Pour l'utiliser, pompez le piston jusqu'à ce que la ligne rouge disparaisse et que l'aspiration soit enclenchée. Pendant l'utilisation, la ligne rouge ne doit pas être visible. Le dispositif de sécurité de la jauge indique une pression insuffisante. La soupape de décharge est située à l'extrémité opposée du piston. Rangez avec la housse de protection (incluse) dans un étui de transport durable.

* Lorsqu'utilisé sur une surface propre, lisse et non poreuse