

# Scie-cloche diamantée de 10 cm (4")

10475



Durée de vie jusqu'à **12X** PLUS LONGUE que les scies-cloches standards

pour **broyeurs**

jusqu'à **50%** PLUS RAPIDE QU'UNE PERCEUSE

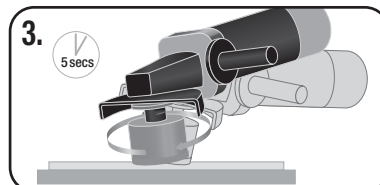
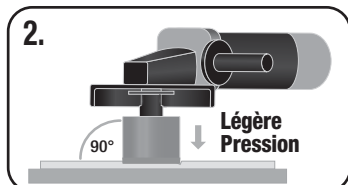
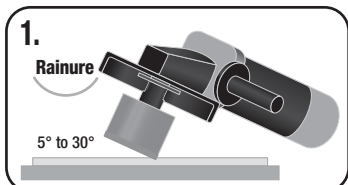


**CONÇU POUR  
UNE DÉCOUPE  
FACILE, RAPIDE  
ET PRÉCISE**

## Mode d'emploi:

Le broyeur doit être utilisé à pleine puissance

Le TR/min recommandé est de 8000-12000



SCANNEZ ICI POUR  
INFORMATIONS  
SUPPLÉMENTAIRES



La scie cloche diamantée de 10 cm (4") de QEP® pour meuleuses standard est jusqu'à 50 % plus rapide et dure jusqu'à 12 fois plus longtemps que les forets diamantés standard. Il est conçu pour la découpe facile, rapide et précise de carreaux de porcelaine, de céramique et de verre. Pour toutes les tailles, l'eau peut être utilisée comme refroidissement supplémentaire pour prolonger la durée de vie du foret.