

waxDRY

Trousse de scies-cloches diamantées avec étui 10485

12X
PLUS LONGUE
que les scies-cloches régulières



1/4"
6 mm



5/16"
8 mm



3/8"
10 mm



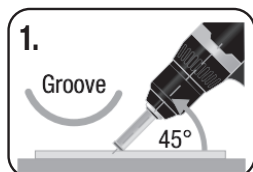
1/2"
12 mm

DURABLE
Étui de rangement
protecteur avec mousse

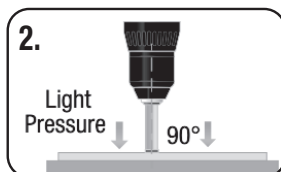


**CONÇUES POUR
UNE COUPE FACILE,
RAPIDE ET PRÉCISE**

Conseils d'utilisation:



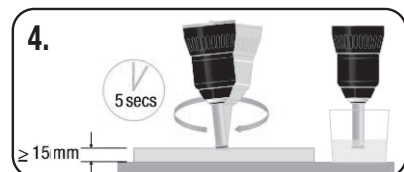
À plein régime, commencez à percer à un angle de 45°. Une rainure semi-circulaire est ainsi créée dans la surface du carreau.



Une fois la rainure creusée, relevez la perceuse à 90° et appliquez une légère pression.



Oscillez doucement la perceuse pendant le perçage, en continuant d'exercer une légère pression.



Lors de la coupe de matériaux plus épais/le perçage de trous plus profonds > 5/8 po (15 mm), un refroidissement supplémentaire est nécessaire. Trempez la scie-cloche dans l'eau toutes les 5 secondes pendant la coupe.



Les scies-cloches diamantées waxDRY de QEP® pour perceuses ont une durée de vie jusqu'à 12 fois plus longue. Elles sont conçues pour couper facilement les carreaux de porcelaine, de céramique et de verre de manière rapide et précise. Il est possible d'utiliser de l'eau comme moyen de refroidissement supplémentaire pour toutes les tailles afin de prolonger la durée de vie du foret.