

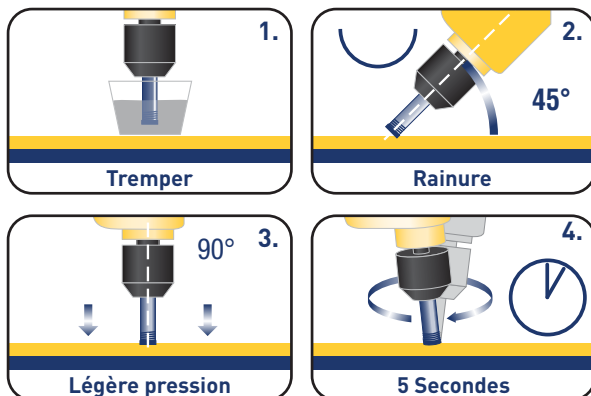
# à eau-À SEC

## Scie-cloche diamant

10087 / 10087-8 / 10080 / 10080-8 / 10075 / 10075-8 / 10071



### Mode d'emploi:



**UNE DURÉE DE VIE  
JUSQU'À 12 FOIS PLUS  
LONGUE QUE LA  
SCIE-CLOCHE STANDARD**



Les scies-cloches diamantées QEP® wetDRY sont conçues pour percer des trous facilement, rapidement et avec précision à travers les carreaux de porcelaine, de céramique et de verre. Ces scies-cloches sont dotées d'un rebord diamanté spécial pour percer des trous plus nets à grande vitesse, tout en utilisant moins d'eau que les forets diamantés classiques. Simplement immerger la scie à trous dans l'eau et percer le trou souhaité pour une qualité et des résultats professionnels.