

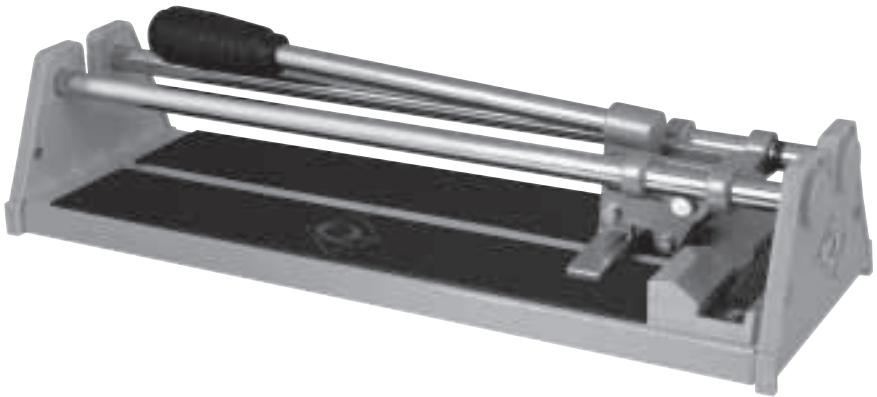


STK# 10214

14" Tile Cutter **OWNER'S MANUAL**

Coupe carreaux de 350mm **MANUEL D'UTILISATION**

Cortador de losetas de 350mm **MANUAL DE OPERACIÓN**



WARNING! ALWAYS USE SAFETY GLASSES. Everyday eyeglasses only have impact-resistant lenses – they are not safety glasses.

Avertissement! TOUJOURS PORTER DES LUNETTES DE SÉCURITÉ.

Les lunettes normales, sans verres anti-choc – elles ne sont pas protectrices.

¡Advertencia! USE SIEMPRE GAFAS DE SEGURIDAD. Las gafas de uso diario solamente tienen lentes resistentes a los impactos. **NO** son gafas de seguridad.

GENERAL INSTRUCTIONS

1. Place the tile, glazed side up, against the most forward position of the cutter against the ruled stop. Gently place the cutting wheel on the rear edge of the tile (**FIG. A**). Using firm pressure, push the handle down and forward across the tile (**FIG. B**). The wheel will score the tile as it is pushed forward. Make sure to score the tile across the entire length of the tile. It is important to make this scoring "cut" in one continuous motion, scoring only once per tile.

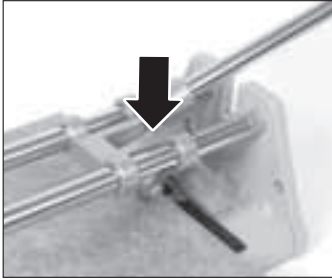


FIG. A

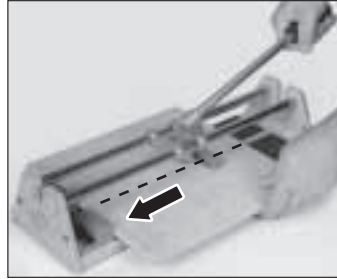


FIG. B

2. After scoring, and without moving the tile, position the handle so that the breaker bar is directly above the tile's front edge at the stop (**FIG. C**). Apply gentle pressure on the handle with both hands until the tile snaps along the score line (**FIG. D**).

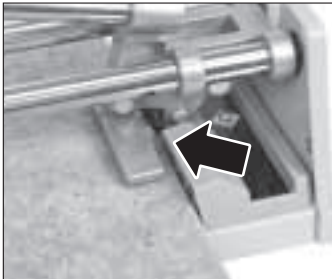


FIG. C

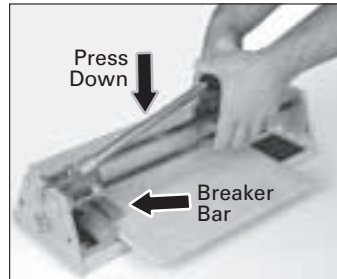
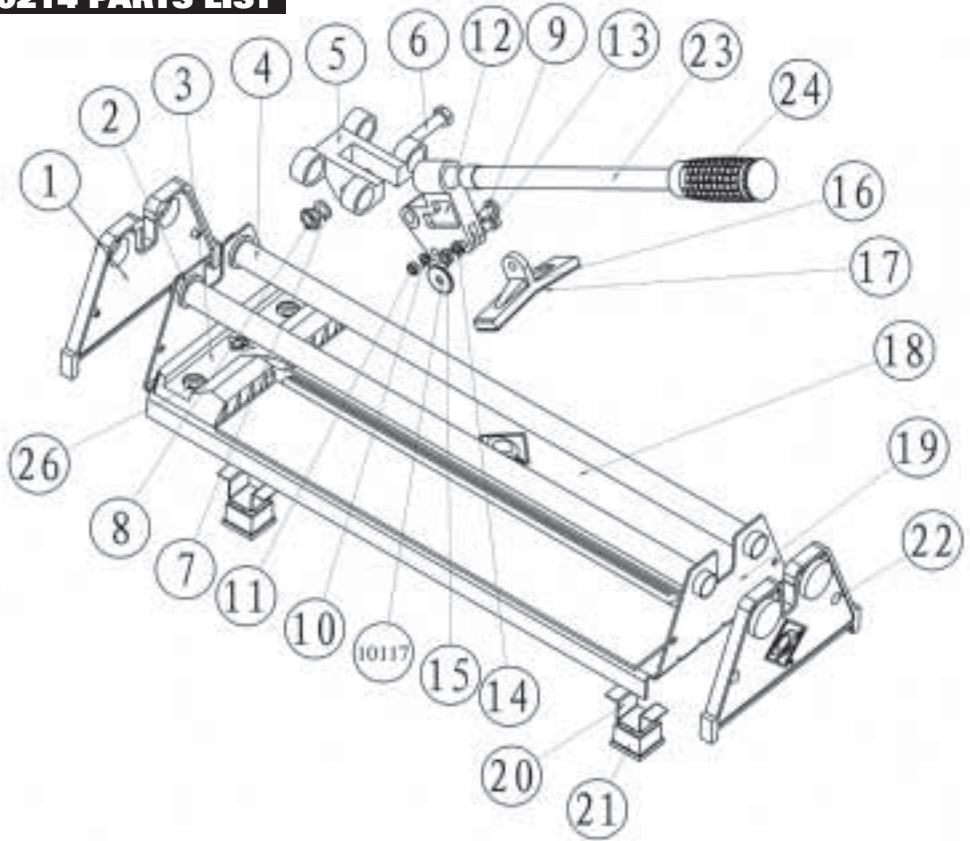


FIG. D

NOTES:

1. Oil should not be used on the tile cutter. Use of oil will cause eventual gumming and sticking of the movable parts as the oil combines with dirt and ceramic tile dust.
2. Wear is normal in the chrome plated rails and can be evenly distributed by occasional rotation of each of the two rails.
3. The only part routinely needing replacement is the carbide-scoring wheel.

10214 PARTS LIST



No.	Description	Qty
10214-1	Frame Cover	2
10214-2	Limit Stop Collar	2
10214-3	Ruler	1
10214-4	Guide Bar	2
10214-5	Support	1
10214-6	M8 Bolt	1
10214-7	8 mm Plain Washer	1
10214-8	M8 Nut	1
10214-9	M5 Bolt	1
10214-10	5 mm Lock Washer	1
10214-11	M5 Nut	1
10214-12	Cutting Wheel Holder	1
10214-13	M6 Bolt	1

No.	Description	Qty
10214-14	6 mm Lock Washer	1
10214-15	M6 Nut	1
10214-16	Breaker Bar	1
10214-17	Rubber Pad	1
10214-18	Pad	2
10214-19	Base	1
10214-20	Supporting Feet	4
10214-21	Feet Cover	4
10214-22	5 mm Rivet	4
10214-23	Handle Bar	1
10214-24	Handle	1
10117	Cutting Wheel	1
10214-26	M4 Screw	2

INSTRUCTIONS GÉNÉRALES

1. Placer le carreau avec le côté glacé vers le haut, contre le taquet réglé dans la position la plus avancé de la découpeuse. Placer la roue à couper légèrement sur le bord arrière du carreau (**FIG. A**). En utilisant de la pression ferme, pousser la poignée vers le bas et vers l'avant à travers le carreau (**FIG. B**). La roue entaillera le carreau alors qu'il sera poussé vers l'avant. Rassurez-vous d'entailler le carreau à travers la longueur entière du carreau. Il est important de faire cette "coupure" d'entaille avec un mouvement continu, en entaillant seulement une fois par carreau.

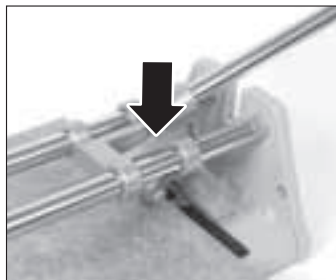


FIG. A



FIG. B

2. Après avoir entailler, et sans bouger le carreau, situer la poignée de telle façon que le barreau de rupture soit directement au-dessus du bord avant du carreau au taquet (**FIG. C**). Utiliser avec les deux mains de la pression légère sur la poignée jusqu'à que le carreau se casse au long de la ligne d'entaille (**FIG. D**).

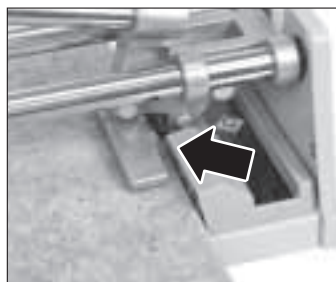


FIG. C

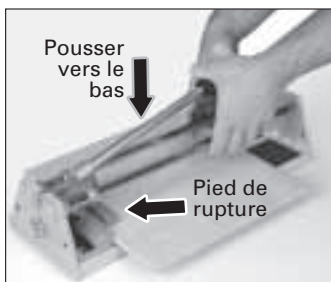
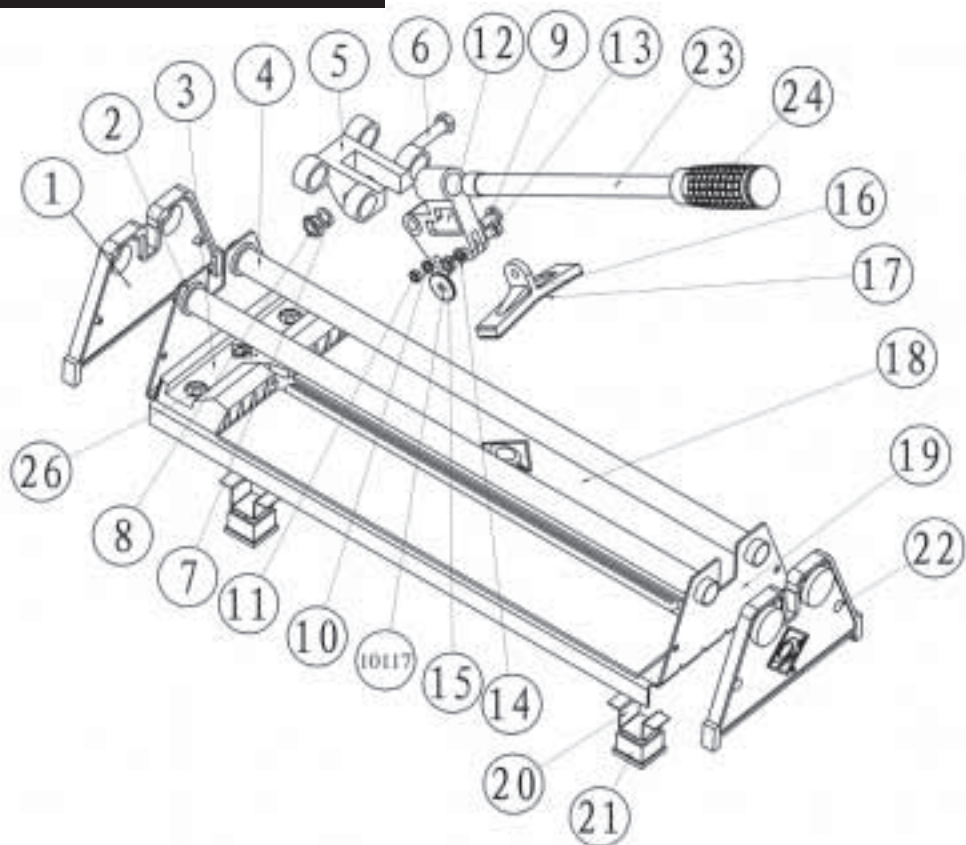


FIG. D

REMARQUES:

1. L'huile ne doit pas être utilisé avec le coupe carreaux. L'utilisation d'huile causera éventuellement de l'encrassement et du calage des parties déplaçables étant donné que l'huile se mélange avec les poussières et la poudre des carreaux de céramique.
2. L'usure de rails chromés est normale et peut être distribué régulièrement en les alternant occasionnellement.
3. La seule partie qui a habituellement besoin de remplacement est la roue à entailler au carbure.

10214 LISTE DES PIÈCES



No.	Description	Qté
10214-1	Couvercle du cadre	2
10214-2	Collet du limiteur d'ouverture	2
10214-3	Règle	1
10214-4	Rail de guidage	2
10214-5	Support	1
10214-6	M8 Boulon	1
10214-7	Rondelle plate de 8 mm	1
10214-8	M8 Écrou	1
10214-9	M5 Boulon	1
10214-10	Rondelle frein de 5 mm	1
10214-11	M5 Écrou	1
10214-12	Porte-molette	1
10214-13	M6 Boulon	1

No.	Description	Qté
10214-14	Rondelle frein de 6 mm	1
10214-15	M6 Écrou	1
10214-16	Pied de rupture	1
10214-17	Coussin en caoutchouc	1
10214-18	Coussin	2
10214-19	Base	1
10214-20	Pieds de base	4
10214-21	Couvercle de pieds	4
10214-22	Rivet de 5 mm	4
10214-23	Manche	1
10214-24	Poignée	1
10117	Roue à couper	1
10214-26	M4 Vis	2

INSTRUCCIONES GENERALES

1. Coloque la loseta con la cara esmaltada hacia arriba, contra la posición más delantera del cortador contra la parada con regla. Coloque suavemente el rodil de corte en el borde posterior de la loseta (**FIG. A**). Con presión firme, empuje la manija hacia abajo y hacia adelante a través de la loseta (**FIG. B**). El rodil de corte marcará la loseta mientras empuja hacia adelante. Cerciérese de marcar la loseta a través de la longitud entera de la loseta. Es importante marcar "cortar" en un solo movimiento continuo, marcando solamente una vez por loseta.

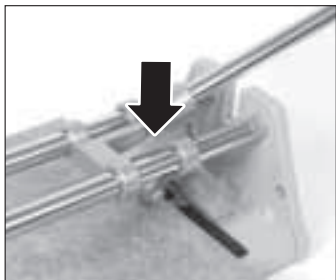


FIG. A



FIG. B

2. Después de marcar, y sin mover la loseta, coloque la manija de tal modo que la barra separadora esté directamente sobre el borde delantero de la loseta donde para (**FIG. C**). Aplique una presión gentil sobre la manija con ambas manos hasta que la loseta se separe a través de la línea marcada (**FIG. D**).

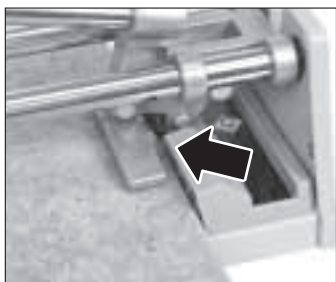


FIG. C

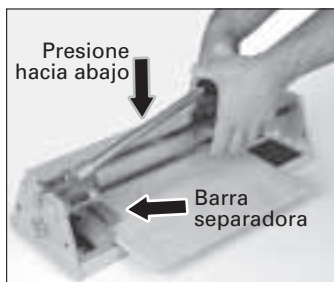
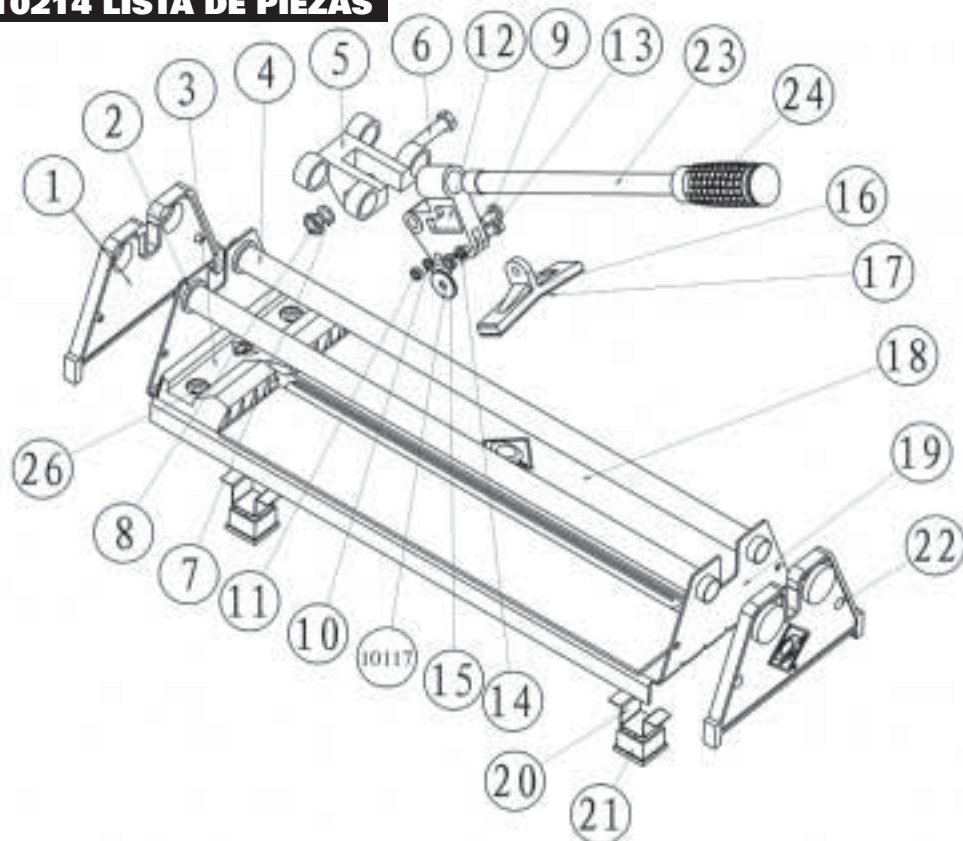


FIG. D

NOTAS:

1. No se debe utilizar aceite con el cortador de losetas. Si utiliza aceite, eventualmente causará que las partes móviles se engomen y se pequen, ya que el aceite se mezclará con la mugre y los desechos de la loseta de cerámica.
2. El desgaste es normal en los carriles plateados en cromo, y se puede distribuir uniformemente rotando ocasionalmente cada uno de los dos carriles.
3. La única parte que necesita rutinariamente ser reemplazada, es el rodil de corte en carburo.

10214 LISTA DE PIEZAS



Nu.	Descripción	Cant
10214-1	Cobertor para el marco	2
10214-2	Collar de parada al límite	2
10214-3	Regla	1
10214-4	Barra de guía	2
10214-5	Soporte	1
10214-6	M8 Perno	1
10214-7	Arandela plana de 8 mm	1
10214-8	M8 Tuerca	1
10214-9	M5 Perno	1
10214-10	Arandela de bloqueo de 5 mm	1
10214-11	M5 Tuerca	1
10214-12	Soporte para el rodel de corte	1
10214-13	M6 Perno	1

Nu.	Descripción	Cant
10214-14	Arandela de bloqueo de 6 mm	1
10214-15	M6 Tuerca	1
10214-16	Barra separadora	1
10214-17	Almohadilla de caucho	1
10214-18	Almohadilla	2
10214-19	Base	1
10214-20	Patas de soporte	4
10214-21	Cobertor para las patas	4
10214-22	Remache de 5mm	4
10214-23	Barra para la manija	1
10214-24	Manija	1
10117	Rodel de corte	1
10214-26	M4 Tornillo	2

Made in China
Fabriqué en Chine
Hecho en China
Boca Raton, FL 33487
www.qep.com
D229-5671