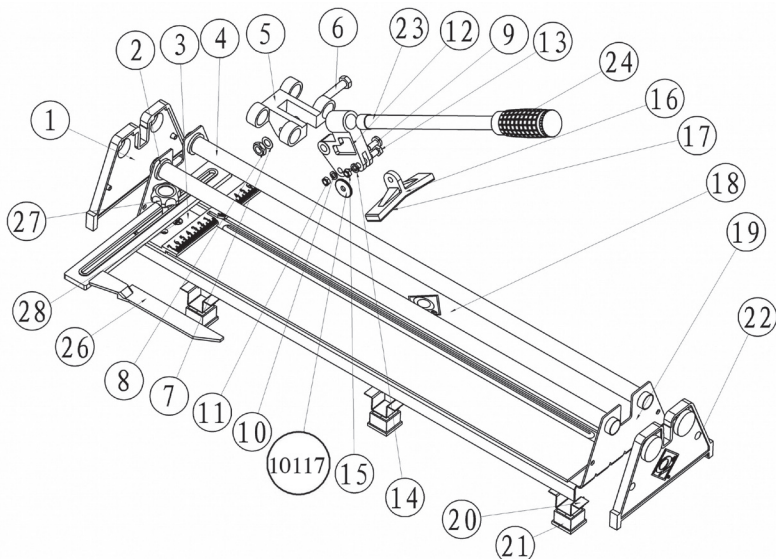


## LISTA DE LAS PARTES DEL 10220



Nu.	Descripción	Cant
10220-1	Cobertor para el marco	2
10220-2	Collar de parada al límite	2
10220-3	Regla	1
10220-4	Barra de guía	2
10220-5	Soporte	1
10220-6	M8 Perno	1
10220-7	Arandela plana de 8 mm	1
10220-8	M8 Tuerca	1
10220-9	M5 Perno	1
10220-10	Arandela de bloqueo de 5 mm	1
10220-11	M5 Tuerca	1
10220-12	Soporte para el rodil de corte	1
10220-13	M6 Perno	1
10220-14	Arandela de bloqueo de 6 mm	1

Nu.	Descripción	Cant
10220-15	M6 Tuerca	1
10220-16	Barra separadora	1
10220-17	Almohadilla de caucho	1
10220-18	Almohadilla	2
10220-19	Base	1
10220-20	Patas de soporte	6
10220-21	Cobertor para las patas	6
10220-22	Remache de 5mm	4
10220-23	Barra para la manija	1
10220-24	Manija	1
10117	Rodil de corte	1
10220-26	Escuadra	1
10220-27	Tornillo	1
10220-28	M6 Tornillo	2

## MANTENIMIENTO GENERAL

1. No debe utilizar aceite en el cortador de losetas 10220 de QEP. Si utiliza aceite eventualmente causará que las partes en movimiento engomen y se tornen pegajosas, por que el aceite se mezcla con la mugre y el polvo creado al cortar la loseta.
2. Es normal que los rieles de cromo platinado se desgasten, puede distribuir el desgaste uniformemente, rotando ocasionalmente cada uno de los dos rieles.
3. La única parte que necesita rutinariamente ser reemplazada, es el rodil de corte en carburo.