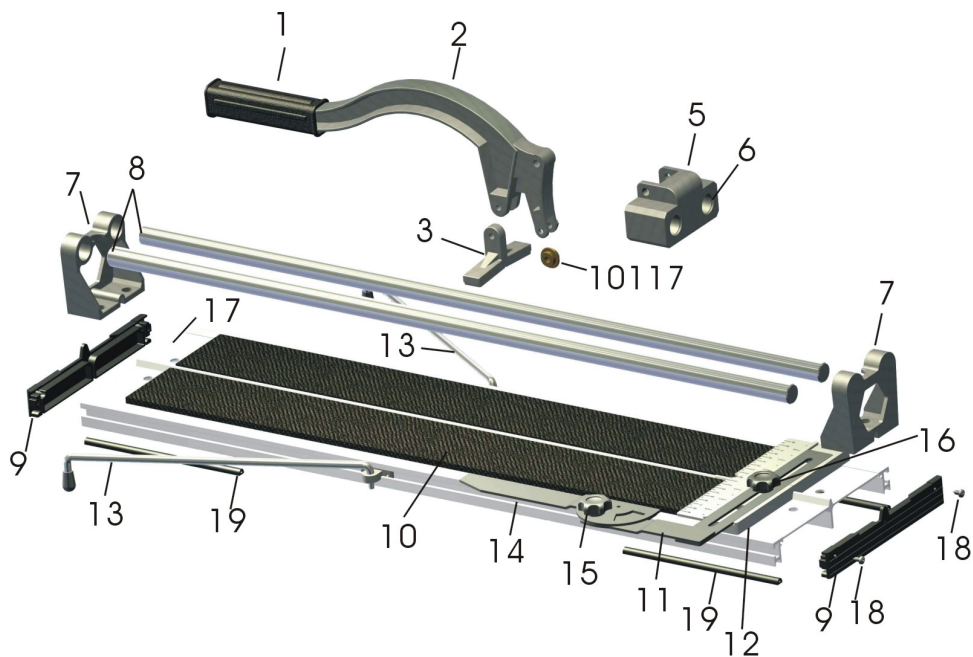


## LISTA DE LAS PARTES DEL 10630 y 10900



No.	Description	Qty
10900-1	Manija	1
10900-2	Barra	1
10900-3	Barra separadora	1
21125	Rodel de corte de 22mm	1
10900-5	Ensamblaje para deslizar	1
10900-6	Rodamientos	2
10900-7	Soporte	2
10900-8	Rieles	2
10900-9	Almohadilla antideslizante	2
10900-10	Acolchado esponjoso	2
10900-11	Regla guía deslizante	1

No.	Description	Qty
10900-12	Guía	1
10900-13	Brazos para la extensión (10900)	2
10630-13	Brazos para la extensión (10630)	2
10900-14	Guía de Ángulo	1
10900-15	Perilla de la guía para cortes en ángulo	1
10900-16	Perilla para la regla guía deslizante	1
10900-17	Base (10900)	1
10630-17	Base (10630)	1
10900-18	Tornillos	4
10900-19	Goma	4

## MANTENIMIENTO GENERAL

- No debe utilizar aceite en el cortador de losetas 10630 y 10900 de QEP. Si utiliza aceite eventualmente causará que las partes en movimiento engomen y se tornen pegajosas, por que el aceite se mezcla con la mugre y el polvo creado al cortar la loseta – Utilice un trapo suave y seco para limpiar los rieles después de cada uso.
- Es normal que los rieles de cromo platinado se desgasten, puede distribuir el desgaste uniformemente, rotando ocasionalmente cada uno de los dos rieles.
- La única parte que necesita rutinariamente ser reemplazada, es el rodel de corte en carburo.